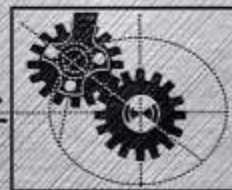


RC ING. MECÁNICA E.I.R.L.



www.rcingmecanica.com

RC ING. MECÁNICA E.I.R.L.



RC ING. MECÁNICA E.I.R.L.

RUC: 20455730792

Somos una empresa, que inició sus operaciones en el año 2010,
Capacidad de 60 Ton/mes promedio.

RC Ing. Mecánica E.I.R.L.; opera en una área de 3000 m².
Contamos con áreas de trabajo, distribuidas en oficinas administrativas,
talleres, almacenes, comedor y vestuarios.

Nuestra infraestructura esta debidamente acondicionada y equipada para
realizar, todo tipo de trabajos de ingeniería metalmecánica.

MISIÓN

Somos una empresa; innovadora, creativa y especializada en la transformación de los metales brindando soluciones al sector industrial y minero, logramos satisfacer las expectativas de nuestros clientes, colaboradores y nuestro entorno.

VISIÓN

Ser una empresa líder en la innovación de servicios en metalmecánica e implementa nuevas oportunidades de negocio que el mercado exige a nivel nacional



ISO 9001
LL-C (Certification)



OHSAS
LL-C (Certification)



POLÍTICA DEL SISTEMA INTEGRADO DE GESTIÓN

RC INGENIERÍA MECÁNICA E.I.R.L.; estamos comprometidos en brindar servicios de diseño, ingeniería, fabricación, montaje y mantenimiento en metalmecánica bajo estándares de calidad, cumpliendo con los requisitos y expectativas de nuestros clientes. Cumplimos con las normativas y buenas prácticas en calidad, salud y seguridad en el trabajo, medio ambiente, responsabilidad social y políticas anticorrupción. Promovemos el desarrollo de nuestros colaboradores y el entorno de nuestra comunidad.

VALORES

- Compromiso
- Responsabilidad
- Integridad
- Excelencia
- Innovación
- Creatividad





RC ING. MECÁNICA E.I.R.L.



RC Ing. Mecánica E.I.R.L. brindamos servicios integrales a nuestros clientes. Nos caracterizamos por el compromiso, la creatividad y la innovación que desarrollamos en cada proyecto.

Contamos con personal profesional y técnico, sujeto a permanente capacitación, esta apto para proyectar, desarrollar y ejecutar todo tipo de actividades relacionadas con lo siguiente:

- Diseño e ingeniería.
- Gestión de contratos tipo EPCM.
- Fabricaciones especiales.
- Reparaciones de componentes mecánicos.
- Mantenimiento de Planta (mecánica y eléctrica).
- Servicios complementarios / Maestranza.

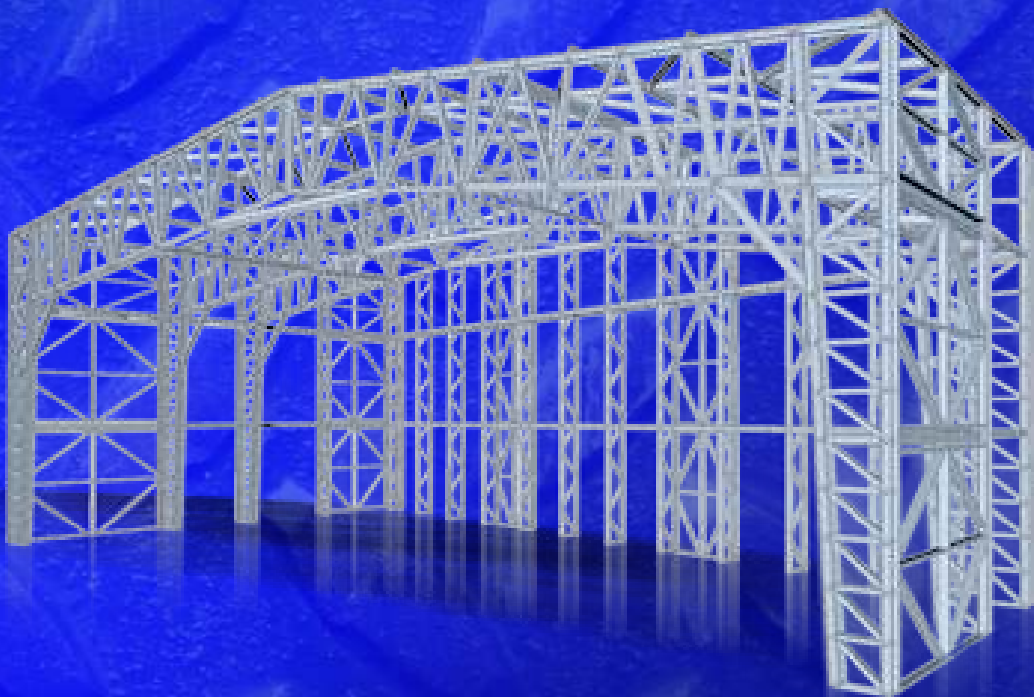


DISEÑO E INGENIERÍA ESTRUCTURAL

Brindamos la fabricación y montaje de estructuras metálicas. Contamos con especialistas para desarrollar proyectos de diseño e ingeniería en la parte estructural, mecánica y montaje. Ello comprende ingeniería básica, de detalle, de metrados y de presupuestos.

SOFTWARE ESPECIALIZADO

- Tekla
- Inventor
- Autocad Mechanical
- Auto cad Plant 3D
- SAP 2000
- IDEA Connection





Fase inicial.
Montaje de estructuras:
Planta de Borato INKABOR.



Fase final.
Término del proyecto:
Planta de Borato INKABOR.

GESTIÓN DE CONTRATOS TIPO EPCM

Realizamos el servicio de diseño / ingeniería, procura y gestión de la construcción en proyectos relacionados a montaje de plantas y/o secciones de las mismas, montaje e instalación de tuberías y componentes.

RC Ing. Mecánica E.I.R.L. brindamos servicios integral en ingeniería, construcción y transporte; para montaje e instalación en planta de máquinas industriales.

Contamos con los debidos procesos y técnicas de ingeniería y organización del trabajo.





Fase inicial.
Montaje de estructuras:
Planta de Borato INKABOR.

Fase final.
Término del proyecto:
Planta de Borato INKABOR.

FABRICACIONES ESPECIALES / REPARACIONES DE COMPONENTES MECÁNICOS

Contamos con la infraestructura y equipos idóneos para realizar trabajos mecanizados y de soldadura de piezas y estructuras especiales. Nuestro personal se encuentra altamente especializado y certificado 5G y 6G. Realizamos un servicio de calidad, optimizando el rendimiento a través del diseño y aplicación de aceros de alta resistencia. También reparamos tolvas, palas, bastidores, hojas topadoras, etc.





Diseño y fabricación de remolques para áreas de descanso del personal de operaciones mina.



Reparación y reforzamiento de bastidores.



Tanques de almacenaje.



Remolques fotovoltaicos para usos diversos.

MANTENIMIENTO DE PLANTA MAESTRANZA - MECANIZADO

Servicios de maestranza y mecanizado en general como la fabricación de piezas y partes especiales para la industria en general en materiales como fierro fundido, acero, bronce, aluminio, acero inox. fresado, soldadura universal, corte, dobléz y rolado, corte por oxiacorte.

Fabricación de piezas mecánicas de acuerdo a requerimiento

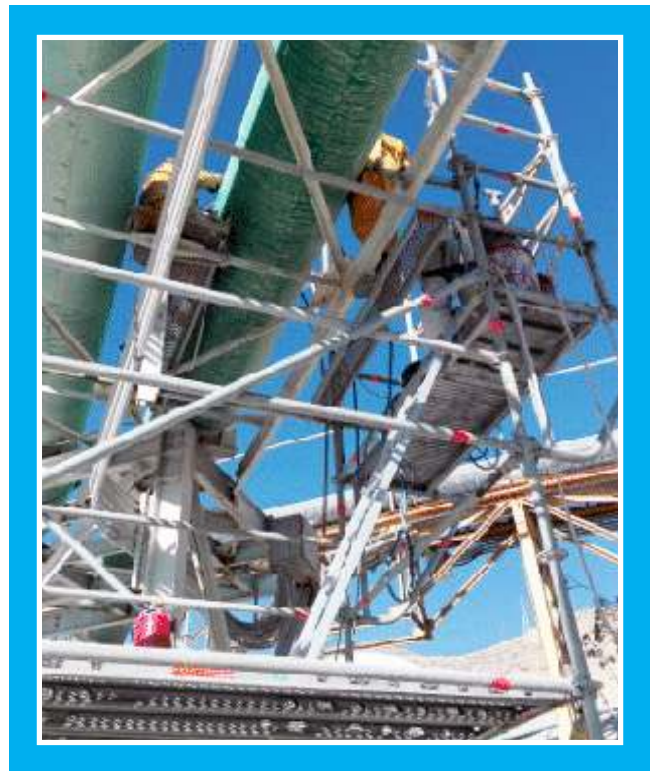
Reparación de chasis y mandos finales.

Reparación de subframe de módulos de potencia.

Reparación de tanques de combustible e hidráulicos.

Reparación de equipos de trabajo (camiones, grúas, excavadoras, bulldozers y cargadores frontales).





Diseño y fabricación de remolques para áreas de descanso del personal de operaciones mina.

Reparación y reforzamiento de bastidores.

RC ING. MECÁNICA E.I.R.L.

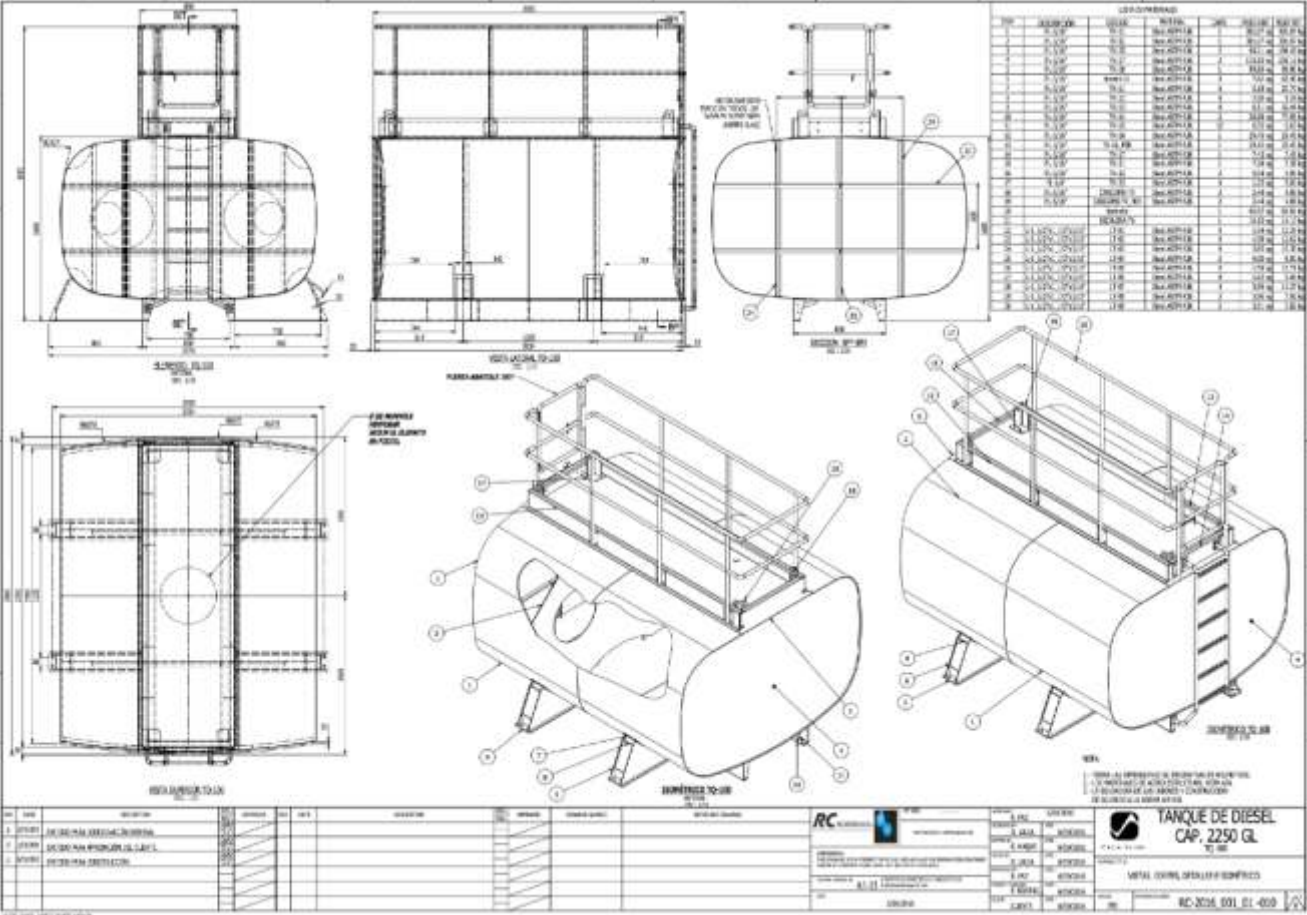


SERVICIOS, FABRICACIÓN Y MANTENIMIENTO DE CISTERNAS

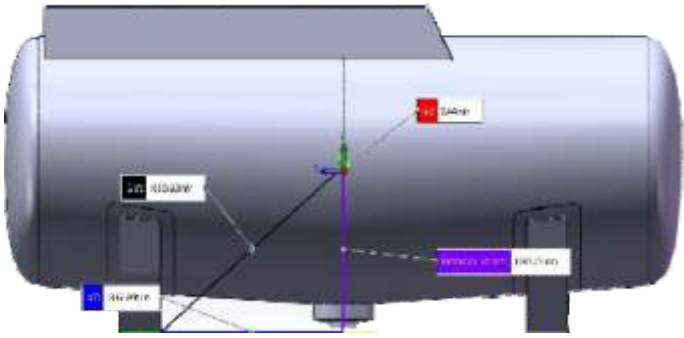
Todos nuestros proyectos se caracterizan por la satisfacción del cliente y el cumplimiento de altos estándares de calidad que aplicamos para satisfacer las expectativas de nuestros clientes. Para ello, hemos desarrollado una metodología que esta en constante mejora y se adapta a las necesidades reales del cliente.



SERVICIOS, FABRICACIÓN Y MANTENIMIENTO DE CISTERNAS



Plano.
Diseño e ingeniería
de un tanque cisterna



Cálculo del centro de
gravedad mediante simulador.

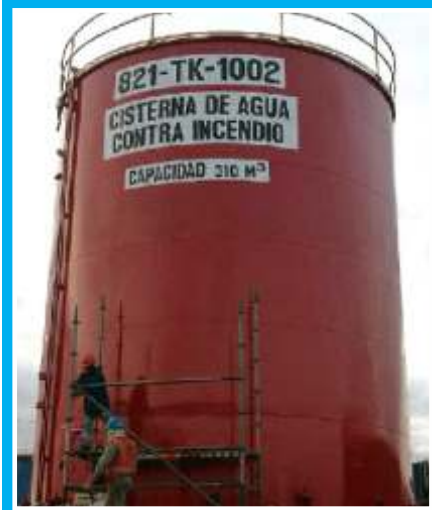


Diseño 3D

RC ING. MECÁNICA E.I.R.L.
ha realizado los siguientes
servicios en diseño, ingeniería,



Tanque. Tratamiento final.
antes de aplicar aditivos.



Pintado de
tanque cisterna



Montaje de
plataforma en chasis



Presentación de
tanque en negro



Línea de
fabricación



Camión con plataforma
de lubricador terminado



Fabricación de Plataforma



Tanque de combustible



Tanques de Compartimientos



Plataforma de Lubricación terminada y montada en camión

Proceso de gestión del proyecto:



Normas Utilizadas

- Especificaciones del cliente.
- ASME
- ASTM
- AWS
- SSPC



Supervisión Permanente

Se aplica un control sobre cada una de las actividades, esta realizado por personal calificado y experimentado.

RC INC. MECÁNICA E.I.R.L.



CERTIFICACIONES Y HOMOLOGACIONES



ISO 9001
LL-C (Certification)



ISO 45001
LL-C (Certification)



Certificaciones ISO 9001:2015 / ISO 45001:2018

Alcance : "Diseño, ingeniería y
fabricación de estructuras de metal"





Comunidad REGIS - SMCV, sean certificado los siguientes procesos: Estructuras Metálicas / Fabricación de piezas y partes aceros forjados y Mecanizados / Montaje de estructuras en instalaciones de planta / Contrato tipo EPCM.



Proceso de evaluación de proveedores UNIMAQ. SST
- MA - Calidad - Comercial
- Legal - Financiero.



- Diseño e ingeniería de estructuras metálicas.
- Fabricación de estructuras metálicas.



Gestión, evaluación y auditoría del sistema de gestión de la empresa.



SUPPLIER 360. Proceso de evaluación de proveedores. Aspectos comercial, económico, financiero y sistema de gestión de las empresa a solicitud del cliente FLSMIDTH.

PROCESO DE HOMOLOGACIÓN

Sociedad Minera Cerro Verde - SMCV

Cumplimos con el requerimiento solicitado por el cliente.



Certificado de registro

Certificamos que

RC ING. MECÁNICA E.I.R.L.

Número de proveedor: 234258

Se encuentra registrado y validado como proveedor de Regic SMS en los siguientes productos / servicios:

1.45.2 Estructuras metálicas	2.1.8 Montaje estructuras de galpones y edificios
1.45.3 Fabricación de piezas y partes aceras, fijados	2.1.9 Montaje estructuras en instalaciones de planta
1.45.5 Fabricación de partes y partes mecanizadas	2.1.13 MONTAJE EQUIPOS MECANICOS / MASA / FUNDICIÓN ANILAS INDUSTRIALES
1.45.99 Otros metales y aleaciones	

Certificado válido hasta el día: 29 octubre 2021

Dado verificado toda que el proveedor en cuestión está registrado en Regic en los productos y/o servicios detallados para las empresas participantes en el Registro de Proveedores. Hecho que se validará por las Empresas Participantes, sean como base para realizar la selección de proveedores que serán invitadas a presentar ofertas, o bien como requisito previo para poder acceder a sus propios sistemas de clasificación.


Alejandro Guasti
Gerente de Operaciones
Achilles Group Limited



Achilles Perú S.A.C.
Avenida Topyra 387 - Oficina 301, 18to. Jardín, Lima, Perú
T: Argentina: +54 (11) 5534 3001 / Brasil: +55 (21) 2444 033 / Chile: +56 (2) 2940 9300 / México: +52 (20) 4162 3000 / Perú: +51 (1) 444 4949 / Colombia: +57 (2) 690 4844
E: info@achilles.com / peru@achilles.com
www.achilles.com

1 F. Impresión: 28 marzo 2021



1.36.6 Construcción de ECI (engineering, procurement & construction management)

Certificado válido hasta el día: 29 octubre 2021

Dado verificado toda que el proveedor en cuestión está registrado en Regic en los productos y/o servicios detallados para las empresas participantes en el Registro de Proveedores. Hecho que se validará por las Empresas Participantes, sean como base para realizar la selección de proveedores que serán invitadas a presentar ofertas, o bien como requisito previo para poder acceder a sus propios sistemas de clasificación.


Alejandro Guasti
Gerente de Operaciones
Achilles Group Limited



Achilles Perú S.A.C.
Avenida Topyra 387 - Oficina 301, 18to. Jardín, Lima, Perú
T: Argentina: +54 (11) 5534 3001 / Brasil: +55 (21) 2444 033 / Chile: +56 (2) 2940 9300 / México: +52 (20) 4162 3000 / Perú: +51 (1) 444 4949 / Colombia: +57 (2) 690 4844
E: info@achilles.com / peru@achilles.com
www.achilles.com

2 F. Impresión: 28 marzo 2021

CONFÍAN EN NOSOTROS

RC ING. MECÁNICA E.I.R.L.



Nuestros clientes son nuestra principal motivación, ya que gracias a ellos mantenemos una actitud de superación e innovación; con cada uno de los proyectos que nos confían, con el firme compromiso de colmar sus expectativas.



Cerro Verde



SOUTHERN COPPER
SOUTHERN PERU



ANTAPACCAY



una empresa Ferreycorp



UBA EMPRESA FERREYCORP



LAS BAMBAS



PROYECCIÓN SOCIAL

RC ING. MECÁNICA E.I.R.L.



Una sonrisa es mejor recompensa a un trabajo de ayuda social.
En RC ING. MECÁNICA, tenemos el compromiso de ayudar a las personas que más lo necesitan.
Todos los trabajadores de la empresa colaboran con su apoyo llevando: alegría, juguetes, ropa y víveres.



RC ING. MECÁNICA E.I.R.L.



ASOC. PERUARBO SECTOR BOLIVIA III, MZA. A LOTE 16
CERRO COLORADO - AREQUIPA - PERÚ

+51 958 952 901
+51 941 056 723

contacto@rcingmecanica.com

www.rcingmecanica.com
